

# ASK

2025년 4월 광고판매안

MONTHLY ISSUE



## 따뜻한 기운이 완연, 신규 콘텐츠와 함께 찾아온 풍요로운 봄

봄처럼 따뜻한 젊은 청춘들의 삶과 사랑을 다룬 신규 드라마 <디어엠> 4년만에 베일을 벗다!  
일일 드라마의 부활을 꿈꾼다. 연기파 배우들이 총출동한 <대운을 잡아라>, <여왕의 집>  
4월은 스포츠의 계절! <2025 KBO 리그>와 함께 6년만에 부활한 <한국태구 여자배구 슈퍼매치>까지



## 잘생기고 예뻐서 묻어나는 KBSN의 4월 안구정화타임

대세 배우 박보검 스페셜 존 전격 편성! <킨터빌레>와 명작 드라마 <구름이 그린 달빛> 연속 편성 예정  
2025년 KBSN SPORTS의 비상을 책임질 신입 아나운서 4인방 소개!  
그 새로운 얼굴들이 누구인지 궁금하다면 지금 바로 확인해보세요.



## KBS DRAMA 2분기 특별 프로모션 주목

2분기 광고 핵심 업종을 대상으로 묻지도 따지지도 않고 KBS DRAMA 기본 보너스율 상향제 공  
전년 동월 대비 증액 광고주에게도 엄청난 혜택이 기다리고 있다는데?  
2025년 4월 반드시 놓치지 말아야 할 특별 프로모션 확인은 필수!

♥4월 14일 월요일 밤 9시 50분 KBS JOY 첫방♥  
**KBS JOY <디어엠>**

보정이나 필터 따위 없어도  
있는 그대로가 가장 아름다운 청춘들의 진짜 삶과 사랑 이야기

가슴 뛰는 것에 모든 걸 거는 당차고 순수한 20대들의 이야기를 통해  
진짜 청춘의 모습을 전합니다. 우리에게 필요한 건 “설렘” 이니까…

**재현, 노정의, 배현성, 이진혁 출연 매주 월, 화 밤 9시 50분**



# 2049 시청자를 위한 킬러 콘텐츠 KBS JOY의 봄맞이 신규콘텐츠에 주목!

01



## 박보검의 칸타빌레

출연 : 박보검 외  
당신의 모든 고민, 모든 걱정들을  
싹 없애 줄 음악과 이야기를 담은 토크쇼

02



## 공부와 놀부

출연 : 강호동, 이수연, 김호영  
연예인 부모들이 자녀의 학습 문제를  
푸는 '역지사지 부모 소환 퀴즈 토크쇼'

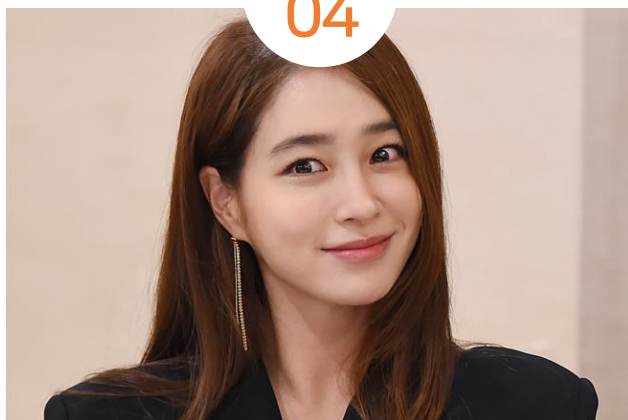
03



## 옥탑방의 문제아들 2

출연: 송은이, 김숙, 김종국, 홍진경 외  
옥탑방에 갇혀 문제를 풀기 위해  
고군분투하는 내용을 담은 지식 토크쇼

04



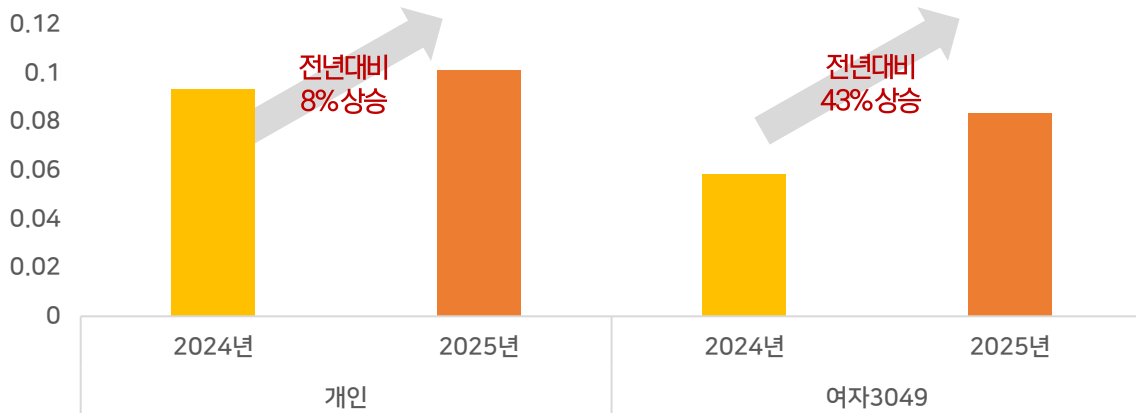
## 가는 정 오는 정 이민정

출연: 이민정 외  
착한배우 이민정이 시골에서 하룻밤을  
보내며 정을 나누는 힐링 예능 프로그램

# 2분기 KBS DRAMA의 시청률을 견인할 신규 드라마 <대운을 잡아라> <여왕의 집>

**전년 동기 대비 눈에 띄는 채널 평균시청률 상승!**  
2분기 시청률도 신규 일일 드라마가 책임 집니다!

KBS드라마 평균 시청률 상승세



01



## 대운을 잡아라

출연: 손창민, 선우재덕, 박상면  
돈 많은, 돈 없는, 돈 많고 싶은  
세 친구와 그 가족들이 펼치는  
짤내 나는 파란만장 성장기

02



## 여왕의 집

출연: 함은정, 이가령, 박윤재  
완벽한 삶이라 굳게 믿었던 여자 vs  
그 완벽한 삶을 모조리 훔치려는 여자!  
인생을 강탈 당한 여자의 치열한 복수극

♥ 화제성 만발, 관식이 박보검 ♥  
**이제 KBS DRAMA에서도 만나요**

**〈구르미 그린 달빛〉 〈박보검의 칸타빌레〉 연속 특집 편성**

KBS DRAMA가 대한민국 심야 음악 프로그램 ‘더 시즌즈’의 새 MC로 발탁된 박보검을 조명하는 ‘박보검 스페셜’을 마련해 시청자들을 찾아갑니다. 오는 18일(화) 밤 10시 50분 KBS DRAMA에서 첫 방송되는 ‘박보검의 칸타빌레’를 시작으로, 박보검을 ‘국민 세자’로 등극시킨 ‘구르미 그린 달빛’이 2편 연속 방송되며 그의 다채로운 매력을 한 자리에서 감상 할 수 있습니다.



♥ 박보검 연속편성존 ♥

화

22:50

더시즌즈  
박보검의 칸타빌레

00:20

구르미 그린 달빛

01:20

구르미 그린 달빛

※ 박보검 모델 이슈 광고주 특별 보너스 혜택은 담당 영업사원에게 문의바랍니다

# “반갑다 야구야” 벌써 뜨거운 프로야구 KBSN SPORTS <KBO리그> START!

3월 8일 개막한 프로야구 시범경기는 5경기에서 총 6만7264명의  
관중을 끌어모은데 이어 9일에는 이보다 많은 7만1288명,  
약 14만명의 구름 관중을 모으며 정규시즌 흥행을 예고했습니다.  
무엇보다 빨라진 경기 운영으로 시간이 단축되고 박진감이 넘치면서  
관중들의 만족도를 이끌어냈다는 평가입니다.

2025년에도 KBSN SPORTS와 함께

- ✓ 수치로도 증명되는 TV광고의 효율 우위에 주목하세요.
- ✓ 안정적인 중계, 대화면 사이즈! 질적으로 향상된 광고를 경험하세요!

## KBSN SPORTS

# 8,927 원/천명

24년 실집행 데이터 기준  
(1개 광고주 당)

월평균 도달자수(명)	2,628,170
월평균 청약액(원)	23,462,167
CPM(원)	8,927

## TVING

# 14,000 원/천명

KBO리그 Imps.  
보장 PKG 기준

월보장 Impression	5,000,000
판매 단가(원)	70,000,000
CPM(원)	14,000

\* 날수, 전국, 24년 4~9월, 개인전체  
\* 청약액은 KBSN 실매출 자료

\* TVING <2025 KBO 상품소개서> 참고

# KBSN SPORTS의 2025년을 책임질 신입 아나운서를 소개합니다!

2025년 KBSN SPORTS의 KBO 중계를 더욱  
풍성하게, 신선하게 만들어갈 새로운 인물들의 활약에 주목!  
그들의 비상은 이제 시작입니다

**김재형**

스포츠국아나운서팀



KBS ON

- 주요경력  
- SBS미디어넷/아나운서  
- SPOTV/아나운서

**양세원**

스포츠국아나운서팀

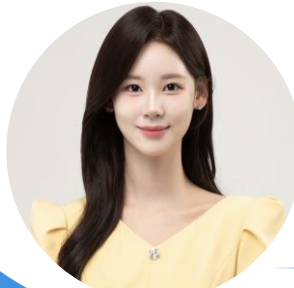


KBS ON

- 주요경력  
- 광주MBC/아나운서  
- 충남교육청/아나운서

**전세연**

스포츠국아나운서팀

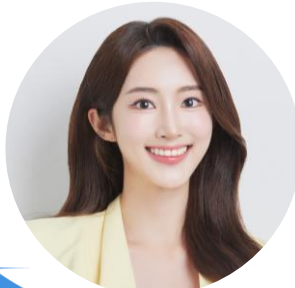


KBS ON

- 주요경력  
- 2022 미스코리아 서울  
클라우드상

**최서임**

스포츠국아나운서팀



KBS ON

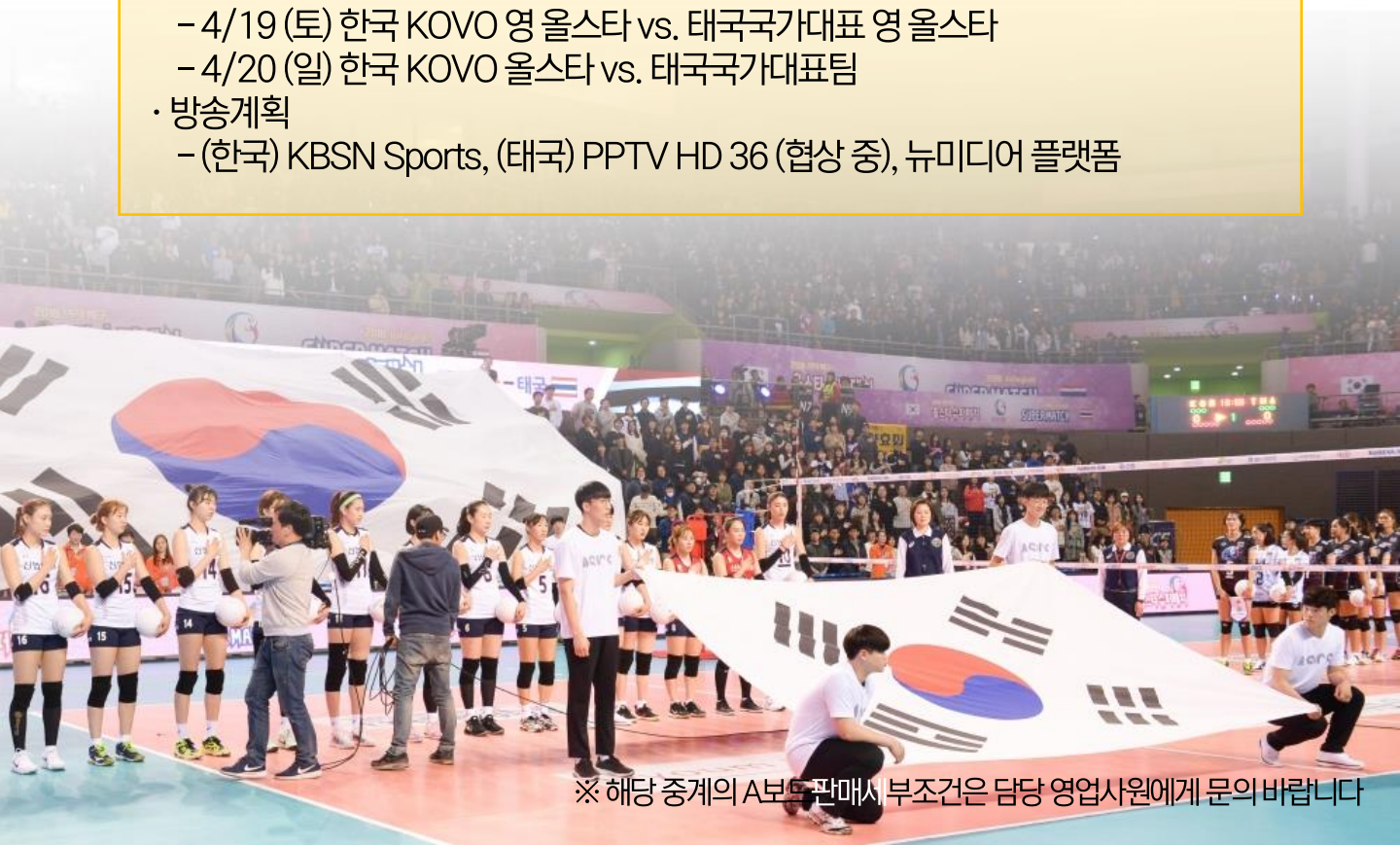
- 주요경력  
- 동작구청/아나운서  
- 2024 미스코리아  
대구 미스목련

# “즐거라. 하지만 승리는 우리 것” 2025 한국 vs 태국 여자배구 올스타 슈퍼매치

지난 2017, 2019년 양국을 오가며 성황리에 개최되던,  
**〈한국 vs 태국 여자배구 올스타 슈퍼매치〉**가 돌아왔습니다.

대회 내내 경기장을 만원 관중으로 가득 채웠던 것은 물론,  
생중계 시청률 2.39% (KBSN Sports, 2019년 4월 7일 일요일),  
KBS조이 유튜브 조회수 약 150만 회 이상을 기록하며  
폭발적인 관심을 일으켰던 그 대회가 2025년 4월 다시 시작 됩니다!

- 일정 : 2025년 4월 19일 (토) 14:00~, 4월 20일 (일) 18:00~
- 장소 : 화성특레시, 화성종합경기타운
- 참가 : KOVO 여자배구 올스타 vs. 태국여자국가대표팀
- 경기대진
  - 4/19 (토) 한국 KOVO 영 올스타 vs. 태국국가대표 영 올스타
  - 4/20 (일) 한국 KOVO 올스타 vs. 태국국가대표팀
- 방송계획
  - (한국) KBSN Sports, (태국) PPTV HD 36 (협상 중), 뉴미디어 플랫폼



※ 해당 중계의 A보드 판매시 부조건은 담당 영업사원에게 문의바랍니다



경기 침체로 불안감이 커지는 요즘  
대한민국의 갓생러들을 위한 고급정보를 한번에—  
**KBS LIFE <경제 스포트라이트>**  
♥ **매주 월요일 오후 4시 생방송** ♥



**백년기업에게 배우다**



**킹스맨 성공의 비결**



**아이 러브 대한민국**



**경제포커스 현장**

빠르고 간결한 주요 경제 이슈 <주간 경제 브리핑>  
화제의 경제 이슈에 대한 전문가 심층 분석 <이슈 분석>  
대한민국 경제의 다채로운 VCR 영상까지!

- 경쟁력 있는 대한민국 브랜드 <킹스맨 - 성공의 비결>
- 대한민국 최고 기업의 성공 공식 <백년기업에게 배우다>
- 각 지자체의 저출생 정책 <아이 러브 대한민국>
- 시시각각 변하는 경제의 현장 <경제 포커스 현장>

## KBS DRAMA



▶ 편성: 수목 24시10분  
▶ 출연: 오나라, 박영규 외



▶ 편성: 월요일 10시  
▶ 출연: 안재욱, 엄지원의

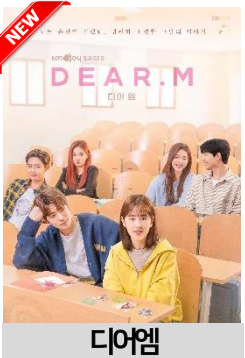


▶ 편성: 월토 5시00분  
▶ 출연: 손창민, 선우재덕, 외



▶ 편성: 월토 7시20분  
▶ 출연: 함은정, 이기령 외

## KBS JOY



▶ 편성: 월화요일 21시50분  
▶ 출연: 재현, 노정의 외



▶ 편성: 토요일 14시30분  
▶ 출연: 이상민, 도경완



▶ 편성: 월요일 20시30분  
▶ 출연: 서장훈, 이수근



▶ 편성: 금요일 20시30분  
▶ 출연: 김희철, 이미주의

## KBSN SPORTS



▶ 편성: 평일 18시30분  
          주말 14시, 17시  
▶ 해설: 장성호, 박용택 등



▶ 편성: 생중계 종료 직후  
▶ 출연: 오효주 등



▶ 편성: 4월 19일(토) 14시  
          ~ 4월 20일(일) 18시  
▶ 해설: 한유미 등



▶ 편성: 4월 6일(일) 녹화중계  
          4월 20일(일) 녹화중계

## 2025년 연간 업프론트 가이드

- ▶ KBSN 전 채널 합산 연간 3억 원 이상 집행 광고주 (법인 분리된 사업자 간 합산 불가)
- ▶ 금액 구간별 N포인트 제공 비율 24년 대비 대폭 상향 조정

구분			3억 원 이상	5억 원 이상	10억 원 이상	15억 원 이상	비고
혜택①	청약큐시트 보너스율 (추가)	DRAMA JOY	+40%	+50%	+70%	+90%	▪ 기준 보너스율 : 60%
		SPORTS	+70%	+80%	+100%	+120%	▪ 기준 보너스율 : KBO PACK 125% : V리그 PACK 160%
		STORY LIFE	+150%	+200%	+300%	+400%	▪ 기준 보너스율 : 500%
혜택②	목표 CPRP 보장	담당 영업사원 협상 후 계약 체결				▪ 최소 분기별 보장 원칙	
혜택③	N포인트 제공	연간 계약액의 10%	연간 계약액의 15%	연간 계약액의 20%	연간 계약액의 25%	▪ 사용처 하기 가이드 참조	

※상기 가이드와 별도로 연간 계약 조건 협의시, 제공 혜택은 달라질 수 있음

### [N-Point 사용 가이드]

- N-Point 사용월 및 금액은 담당 영업사원 협의 가능하나 해당 월 자원 상황에 따라 최대 사용 한도가 발생할 수 있음
- N-Point 사용처 안내 : 익월 집행 가능 여부 사전 확인 필수 (스포츠 생중계 중CM/가상광고 자원 제공 불가)
  - ① 일반광고 : 드라마/예능 패키지 구매시 사용 가능 ▶ 단, 유가 청약권 우선 판매 후 잔여 자원에 한해 제공 가능
  - ② 가상광고 : 드라마/예능 등급지 및 엔딩 가상광고, 소재제작비 ▶ 7초 미만 가상광고 상품 한정
  - ③ 방송IMC : 캠페인스팟, 시보광고, 자막광고, 협찬고지
  - ④ 디지털광고 : 웹예능 PPL, 디지털스낵애드(KBSN 공식 유튜브) ▶ 디지털 광고는 10억 이상 계약시 제공 가능

## 기본 판매정책

- ▶ 2025년 주요 채널(DRAMA/JOY/SPORTS) 시급 단가 체계 일원화
- ▶ 기본 제공횟수 정책은 변동 없으며, 그 외 사항은 월별 정기 판매가이드를 따름  
(SPORTS 채널의 경우 생중계 시간대 명목 단가 인상에 따라, 기본 보너스율 상향/횟수 동일)

구분	DRAMA	JOY	SPORTS	STORY	LIFE
표준 보너스율	60%	60%	380%	500%	500%
1,000만원 당 횟수 (15초)	40회	40회	120회	200회	200회

※상기 횟수는 최상위 시급 전후 CM 기준으로, 실제 큐시트 제공 가이드라인은 보너스율 기준으로 함 (단, 각종 특판 패키지 보너스율은 상이함)

## 일반광고 상품

채널	프로그램	판매가	제공내역	보너스율
KBS DRAMA	<빌런의나라>	2천만원	중CM 16회	100%
	<독수리5형제를부탁해>	2천만원	중CM 16회	100%
KBS JOY	<무엇이든 물어보살>	3천만원	본방 중CM 4회	100%
	<차트를달리는남자>	2천만원	본방 중CM 4회	100%
	<이십세기힛트송>	2천만원	본방 중CM 4회	100%
KBSN SPORTS	<2025 KBO리그>	4천만원	투수교체CM 50회 (경기당 2회)	250%
		3.5천만원	중CM 50회 (경기당 2회)	230%
		2.5천만원	중CM 25회 (경기당 1회)	210%
	<아이러브베이스볼>	1천만원	중CM 20회 (편당 1회)	260%
	<b>NEW</b> <2025 한국 vs 태국 여자배구 슈퍼매치>	5백만원	중CM 4회 (경기당 2회)	180%

※상기 횟수는 15초 소재 기준

※<2025 KBO 리그> 4월 25경기 생중계 예상

※<2025 한국 vs 태국 여자배구 슈퍼매치> 4월 19일~20일 2경기 생중계 예상

## IMC 상품

유형 및 프로그램		판매가	제공내역	비고	
간접 광고	<경제 스포트라이트>	백년기업의 비밀 : 기업 소개	1.5천만원	성공한 CEO의 스토리 및 기업정보 소개 (10분 내외의 VCR)	초상권 별도 추가 영상 사용 시 사전 협의 필수
		킹스맨 : 성공의 비밀	1.5천만원	브랜드 USP를 반영하여 스토리텔링 구성 (10분 내외의 VCR)	
가상 광고	<2025 KBO리그>	아닝HL형	<b>SOLD-OUT</b> (6월 이후 가능)	96회 (15초 / 경기당 8회 / 격일)	소재 제작비 별도
		돌출형	3천만원	75회 (7초 / 경기당 3회)	
		삼진아웃형	3천만원	50회 (15초 / 경기당 2회)	
		<b>NEW</b> 투수교체형	2천만원	100회 (3초 / 경기당 4회)	
		<b>NEW</b> 경기분석형	2천만원	25회 (10초 / 경기당 1회)	
	<아이러브베이스볼>	엔딩가상+협찬자막	1천만원	25회 (10초+3초 / 편당 각 1회)	
<b>NEW</b> <2025 한국 vs 태국 여자배구 슈퍼매치>	돌출형	5백만원	8회 (7초 / 경기당 4회)		

※<2025KBO리그>4월25경기생중계예상

※<2025한국vs태국여자배구슈퍼매치>4월19일~20일2경기생중계예상

## ★ 25년 2분기 KBS DRAMA 특별 프로모션 ★

구분	특판 대상	제공내역
업종 우대	가전/가구/뷰티/가정용품/식음료 광고주	KBS DRAMA 기본 보너스율 60% + 추가 60% → 총 120% 제공
증액 우대	전년 동월 대비 DRAMA 50% 이상 증액 광고주 (ex. 전년 5,000만원 → 올해 7,500만원 청약 시)	증액된 금액에 해당하는 서비스 큐시트 추가 제공 (ex. 2,500만원 증액 시 청약분 외에 추가로 2,500만원 상당 DRAMA 큐시트 무상 제공)

※연간/시즌/분기업프론트기계약광고주는상기대상에서제외됩니다.

※단,무상으로제공되는서비스큐시트의경우보너스율은최대10%이내로제공됩니다.

## 중소기업/정부기관/지자체 광고지원제도

### 1. 상품별 단가

대상 업종	제공혜택
지원 대상	<ul style="list-style-type: none"> <li>2023년 이후 당사 광고 집행 이력이 없는 혁신형 중소기업, 정부부처, 행정기관, 지자체</li> <li>판매 구좌: 월 최대 5개 광고주 (매월 20일 익월 청약 마감)</li> </ul>
지원 기간	<ul style="list-style-type: none"> <li>최초 계약 시점으로부터 1년</li> </ul>
지원 내용	<ul style="list-style-type: none"> <li>KBS DRAMA : 청약 큐시트 보너스율 200% 제공 (단, 프라임타임 중CM+PIB 비중 최대 20% 상한)</li> <li>KBS JOY : 청약 큐시트 보너스율 200% 제공 (단, 프라임타임 중CM+PIB 비중 최대 20% 상한)</li> <li>KBSN SPORTS : 생중계 일반/가상광고 패키지 단가 최대 60% 할인</li> <li>시기별 특판 또는 프로모션 상품 중복할인 불가 / 간접광고 및 협찬 상품은 별도 협의 필요</li> </ul>

※ 프라임타임: 평일 20시~24시, 주말 09시~24시

### 2. 특별 구성 패키지

유형	판매가	제공내역	비고
일반 광고	1억원	DRAMA 280회 + JOY 280회 + SPORTS 510회 = 총 1,070회 & SPORTS 생중계 중CM 40회 + 가상광고 40회 추가 제공	최대 6개월 분할 집행가능
	5천만원	DRAMA 160회 + JOY 160회 + SPORTS 170회 = 총 490회 & SPORTS 생중계 중CM 20 추가 제공	최대 3개월 분할 집행가능

※상기횟수는 15초소재기준

## DIGITAL 상품

유형 및 플랫폼	판매가	제공내역
디지털 스낵애드  KBSN 공식 유튜브 채널  @KBS JOY 또는 @gorokeyamm(고로케)	1천만원	KBS N 콘텐츠 게재 시, 앞뒤로 단초수의 범퍼 광고 자체 삽입 + 소재 제작 및 업로드 서비스 포함  - 프레임 내 광고 영상은 광고주 제공 (6초 내외) - 광고 삽입할 콘텐츠/하단 자막 내용 등 별도 협의

## Addressable TV 상품

### 1. 상품별 단가

상품명	운영 채널	CPV단가				
		15초	20초	30초	45초	60초
All-in-one Pack	KBSN, SBS미디어넷, SKY TV, JTBC(2&4) 등 전체 45개 채널	10원	15원	20원	30원	40원
KBS N Pack	KBS DRAMA, KBS JOY, KBSN SPORTS, KBS STORY, KBS LIFE					

※타겟팅적용시단가산출:기본단가+(기본단가×할증률)

※KBSN단독페이지는미디어럽사통한청약불가

### 2. 타겟팅 옵션별 할증률

분류		할증률	비고	
논(Non) 타겟팅		0%	-	
오디언스 타겟팅	정형 SEG	0%	IPTV 3사에서 제작한 52개의 정형 SEG 타기팅	
	커스텀 SEG	40%	광고주가 원하는 커스텀 SEG 생성	
시간대 타겟팅	프라임 타임	20%	18:00~26:00 시간대 타겟팅	
지역 타겟팅	서울특별시/도/광역시	20%	-	
	시/군/구	일반	40%	-
		청약집중지역	100%	강남, 송파, 서초, 용산, 분당

※타겟팅옵션선택시사전에인벤토리소진가능여부확인필수

※커스텀SEG생성기준및인벤토리관련사항은별도협의

※주류, 고열량/저영양식품, 대부업(상품광고)등은방송광고심의규정상시간대제한적용

### 3. 보너스 정책

볼륨 보너스 (1개월 청약금액 기준)					
2,000만원 이상	3,000만원 이상	4,000만원 이상	5,000만원 이상	6,000만원 이상	8,000만원 이상
40%	50%	60%	70%	80%	100%

※신규광고주및업프론트청약추가우대가능(별도문의)

## 2025년 KBS그룹 통합 광고 패키지 안내

### 1. 상품별 단가

집행총액	콘텐츠 보장 리스트 (KBS2TV : KBSN = 7 : 3 비율 기준)	
3.5억	KBS 2TV	<ul style="list-style-type: none"> <li>메인 중간광고 보장 : 주말극 1회, 1박2일 1회, 사당귀 1회</li> <li>정기물 기본 보너스 + 결합 패키지 구매 보너스 +50%</li> </ul>
	KBS N	<ul style="list-style-type: none"> <li>오리지널 예능 중 4개 중간광고 보장 (15초 기준 / 프로그램당 1회)</li> <li>기본 보너스율 +50%</li> </ul>
2.5억	KBS 2TV	<ul style="list-style-type: none"> <li>메인 중간광고 보장 : 주말극 1회, 사당귀 1회</li> <li>정기물 기본 보너스 + 결합 패키지 구매 보너스 +50%</li> </ul>
	KBS N	<ul style="list-style-type: none"> <li>오리지널 예능 중 3개 중간광고 보장 (15초 기준 / 프로그램당 1회)</li> <li>기본 보너스율 +40%</li> </ul>
1.5억	KBS 2TV	<ul style="list-style-type: none"> <li>메인 중간광고 보장 : 1박2일 1회</li> <li>정기물 기본 보너스 + 결합 패키지 구매 보너스 +50%</li> </ul>
	KBS N	<ul style="list-style-type: none"> <li>오리지널 예능 중 2개 중간광고 보장 (15초 기준 / 프로그램당 1회)</li> <li>기본 보너스율 +30%</li> </ul>
1억	KBS 2TV	<ul style="list-style-type: none"> <li>메인 중간광고 보장 : 사당귀 1회</li> <li>정기물 기본 보너스 + 결합 패키지 구매 보너스 +50%</li> </ul>
	KBS N	<ul style="list-style-type: none"> <li>오리지널 예능 중 1개 중간광고 보장 (15초 기준 / 프로그램당 1회)</li> <li>기본 보너스율 +20%</li> </ul>

※집행총액:KBS2TV+KBSN합산금액

※일부프로그램은판매상황에따로재원이조기소진될수있으며,이경우타프로그램으로대체될수있음

※CFRP보장여부는매체별별도협의요망

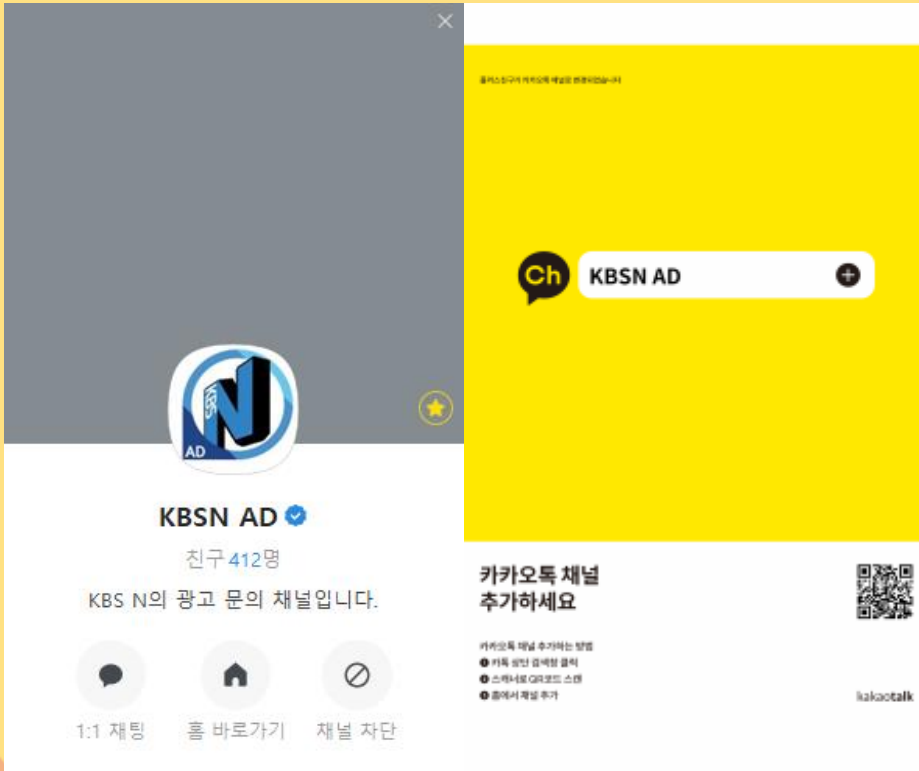
### 2. 가상광고

구분	프로그램	광고유형	KBS 2TV	KBS N	판매가	
패키지1	<살림하는남자들>	등급고지(7")	4회	30회	1.4억원 7천만원	
		아웃트로(7")	4회	30회		
패키지2	<살림하는남자들>	아웃트로(7")	4회	60회	1.4억원 8천만원	
	<1박2일> or <사장님귀> (택1)	등급고지(7")	4회	60회		
패키지3	A	<살림하는남자들>	아웃트로(7")	4회	-	1.2억원 8천만원
		KBSN 오리지널 예능 2종	아웃트로(7")	-	100회	
	B	<1박2일>	등급고지(7")	4회	-	1.2억원 8천만원
		<사장님귀>	등급고지(7")	4회	-	
	KBSN 오리지널 예능 2종	아웃트로(7")	-	100회		

※KBSN노출횟수는드라마/조이채널합산기준



KBS N의 콘텐츠&광고 소식을 빠르게 만나보세요!



## CONTACT

마케팅1국

김병관국장  
02-787-3279  
bkkim@kbsnco.kr

광고기획팀

유진영팀장  
02-787-3257  
kya0330@kbsnco.kr

신규사업개발팀

홍성표팀장  
02-787-3292  
sp8030@kbsnco.kr

마케팅2국

김한상국장  
02-787-3306  
khs1918@kbsnco.kr

광고1팀

최종원팀장  
02-787-3443  
yc77@kbsnco.kr

광고2팀

박도훈팀장  
02-787-3283  
broadcast5@kbsnco.kr

광고3팀

김희대팀장  
02-787-3432  
heraj@kbsnco.kr